

REGULACE VIZUÁLNÍHO SMOGU V MĚSTSKÉ PAMÁTKOVÉ REZERVACI ZNOJMO



VIZUÁLNÍ SMOG?



O vizuální smog se jedná vždy, kdy je pozorovatel nucen jej spatřit – jako je tomu ve veřejném prostoru. Nejedná se tedy o online reklamu nebo televizní reklamu, kterou může pozorovatel kdykoli svobodně přestat sledovat.

celoplošný polep výloh - velkoplošné bannery - nevkusná reklama na historických objektech - křiklavé barvy fasád - duplicitní reklamní sdělení - reklama překrývající plastické členění fasády - externí nasvětlení reklamy - agresivní barevnost reklam...

Znojmo

Jedno z prvních měst, které převedlo regulaci reklamy v historickém centru do praxe, je Znojmo. Znojemští zastupitelé schválili nové pokyny ohledně reklamy od začátku roku 2013 (viz [Aktuálně.cz](#)). O zavádění do praxe se poté starala městská architektka Ing. arch. Iveta Ludvíková, která ale podle vlastního vyjádření postupovala spíše strategickým osobním vyjednáváním s každým dotčeným provozovatelem reklamy. Omezení reklamy v centru a jeho benefity odborně okomentoval architekt Adam Gebrian [ve svém pořadu Gebrian versus](#). Památkáři považují Znojmo za dobrý příklad toho, jak by se města s reklamou měla vypořádat. Více na [ČT](#) a [iDnes](#).

REKLAMA SE VE ZNOJMĚ REGULUJE OD ROKU 2007

Nástroje:

- Pokyny pro stavební činnosti, označování budov, umístování reklamních, informačních a propagačních zařízení a dalšího mobiliáře na území Městské památkové rezervace Znojmo (od roku 2007)
- Fond revitalizace Městské památkové rezervace města Znojma (2007-2016)



❖ **Pokyny pro stavební činnosti, označování budov, umístování reklamních, informačních a propagačních zařízení a dalšího mobiliáře na území Městské památkové rezervace Znojmo** (*schváleny na zasedání Zastupitelstva města Znojma dne 20.6.2007*)

- vycházejí z platných právních předpisů
- jsou návodem pro vlastníky, nájemce či provozovatele nemovitostí v centru města při stavebních aktivitách i při propagaci činnosti jednotlivých provozoven
- obsahují seznam zařízení, která lze na území MPR pro reklamu a propagaci používat, včetně přípustných materiálů a rozměrů, ale i povinnosti, které musí být splněny před instalací takových



I. STAVEBNÍ POSTUPY A DOPORUČENÉ STAVEBNÍ MATERIÁLY POUŽÍVANÉ PŘI STAVEBNÍCH ČINNOSTECH V MPR ZNOJMO:

- obvodové konstrukce stavebních objektů
- výplně otvorů
- střechy
- střešní nástavby, střešní okna, vikýře, komíny, vzdušná elektrická a slaboproudá vedení
- televizní antény a satelitní paraboly
- stavební prvky umělecko-historické hodnoty
- povinnosti stavebníka



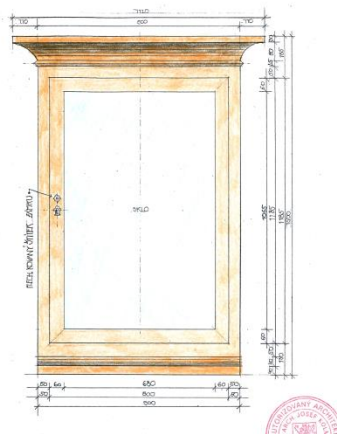
II. OZNAČENÍ BUDOV:

- firemní označení budov, nápisy, vývěsní štíty a bannery:
 - umístění na objektu (přípustné a nepřípustné)
 - doporučené materiály (dřevo, kov, sklo, keramika, písmomalířské provedení...)
 - nepřípustné:
 - neonové zařízení
 - laser, oblohový projektor.....



III. UMÍSTOVÁNÍ REKLAMNÍCH, INFORMAČNÍCH A PROPAGAČNÍCH ZAŘÍZENÍ:

- propagační vývěsní skříňky
 - umístění
 - velikost (max. 0,6 m²)
 - materiál
 - **nepřípustné** (typizované plastové...)
- **velkoplošné a světelné reklamy, reklamní zařízení** (nejsou přípustné)



- **reklamní přenosná zařízení (tzv. áčka)**
 - jedna provozovna v objektu = 1 kus áčka
 - více provozoven – na každou 0,5 m² reklamní plochy
 - rozměry – max. 120/90 cm
 - volná průchozí šířka komunikace min. 1,5 m
 - materiál
 - povinnost denního odklizení
 - **nepřípustné:**
 - směrové zařízení
 - připevnění k VO....



UPLATŇOVÁNÍ POKYŇŮ V PRAXI:

Celému procesu předcházelo informování obyvatel Znojma prostřednictvím médií města (Znojenské listy + web města)

1. místní šetření pracovníků OŠKaPP v MPR
2. kontaktování majitelů nemovitostí (průvodní dopis + fotografie s vyznačením nesprávného označení provozovny)
3. zhotovení grafického návrhu reklamního označení provozovny na náklady města Znojma (celkem bylo zpracováno 89 návrhů)
 - možnost výběru z trojice místních architektů
 - arch. návrh zkonzultovali s pracovníky NPÚ
4. možnost poskytnutí dotace na vlastní realizaci z Fondu revitalizace MPR Znojmo



znojmo

INFORMACE VE ZNOJEMSKÝCH LISTECH

Nové pokyny pro stavební činnosti a umístování reklam v městské památkové rezervaci

ZNOJMO. V červnu schválené pokyny prošly drobnými úpravami. Nové znění je k dispozici v elektronické podobě na webových stránkách města www.znojmocity.cz v sekci Pravidla a řády. V tištěné podobě je dokument k dispozici na podatelně Městského úřadu, Obroková 12.

Do původního dokumentu byly zahrnuty poznatky z provádění pokynů i podněty občanů. Především ale tzv. Pokyny pro stavební činnosti, označování budov, umístování reklamních, informačních a propagačních zařízení a dalšího mobiliáře na území Městské památkové rezervace Znojmo vycházejí vstříc těm, kteří úpravy a zařízení na svém domě nemají realizovány v souladu s vydanými povoleními stavebního úřadu či orgánu památkové péče nebo tato povolení nemají vůbec. V případě, že do 30. června 2008 nepovolené zařízení odstraní a nahradí novým, které bude odpovídat pokynům, nehrozí jim sankce. Na úpravy mohou získat i dotaci z Fondu revitalizace městské památkové rezervace. Původní termín byl stanoven na prosinec roku 2007.

Na veškeré úpravy je třeba podat žádost na odbor památkové péče k odsouhlasení. Město je proto samozřejmě připraveno poskytnout metodickou pomoc při aplikaci pokynů. Případné nejasnosti a dotazy mohou občané konzultovat na Městském úřadě na ulici Obroková 12 s městskou architektkou Ing. Arch. Ivetou Ludvíkovou nebo na nám. Armády 8 s koordinátorem památkové péče Bc. Tomášem Bílkem.

Pokyny vycházejí z platných právních předpisů a jsou metodickou pomůckou pro vlastníky, nájemce či provozovatele nemovitostí v centru města při stavebních aktivitách i při propagaci činnosti jednotlivých provozoven. Zásady obsahují výčet zařízení, která lze na území památkové rezervace pro reklamu a propagaci používat, povinnosti, které musí být splněny před jejich instalací, stavební postupy a doporučené stavební materiály při stavebních činnostech či pravidla pro firemní označení budov. Zastupitelstvo k jejich schválení přistoupilo ve snaze zatraktivnit historické jádro města Znojma pro jeho občany i návštěvníky.

–šip–

INFORMACE NA WEBU MĚSTA

The screenshot shows a web browser window with the URL http://www.znojmo-city.cz/vismo/dokumenty2.asp?id_org=19341&id=12. The page features a header with a cityscape image and three circular icons representing 'Město a samospráva', 'Městský úřad', and 'Kultura a turismus'. A left-hand navigation menu includes items like 'Hlavní nabídka', 'MĚSTO A SAMOSPRÁVA', 'MĚSTSKÁ POLICIE', 'VEŘEJNÉ ZAKÁZKY', 'OTEVŘENÁ RADNICE', 'INFO O ZNOJMĚ', and 'MAPOVÝ SERVER'. The main content area is titled 'Zásady pro umístování reklam v městské památkové rezervaci' and contains text regarding the city council's decision on advertising regulations in the historical reserve.

Hlavní nabídka

- MĚSTO A SAMOSPRÁVA ▶
- MĚSTSKÁ POLICIE
- VEŘEJNÉ ZAKÁZKY
- OTEVŘENÁ RADNICE
- INFO O ZNOJMĚ ▶
- MAPOVÝ SERVER

Město a samospráva **Městský úřad** **Kultura a turismus**

Cesta: [Titulní stránka](#)

Zásady pro umístování reklam v městské památkové rezervaci

Zastupitelstvo města Znojma schválilo tzv. Pokyny pro stavební činnosti, označování budov, umístování reklamních, informačních a propagačních zařízení a dalšího mobiliáře na území Městské památkové rezervace Znojmo.

Pokyny vycházejí z platných právních předpisů a měly by se stát návodem pro vlastníky, nájemce či provozovatele nemovitostí v centru města při stavebních aktivitách i při propagační činnosti jednotlivých provozoven. Zásady obsahují výčet zařízení, která lze na území památkové rezervace pro reklamu a propagaci používat, včetně přípustných materiálů a rozměrů, i povinnosti, které musí být splněny před instalací takových zařízení. Dále obsahují stavební postupy a doporučené stavební materiály při stavebních činnostech či pravidla pro firemní označení budov. Všechna již instalovaná zařízení a realizované stavby budou posuzovány dle platných zákonů, ze kterých také vyplývají případné sankce. Majitelé reklamních zařízení, kterým chybí příslušná povolení či ti, kteří bez potřebných povolení prováděli stavební úpravy, mohou toto napravit bez sankcí do konce roku 2007. V případě, že nepovolené zařízení odstraní a nahradí novým, které bude odpovídat Pokynům, mohou požádat o dotaci z Fondu revitalizace městské památkové rezervace (postup pro poskytování dotací včetně žádosti můžete naléznout v sekci [Městský úřad - Pravidla a řády - Statut 'Fondu revitalizace Městské památkové rezervace města Znojma'](#)).

Celé platné znění výše uvedených pokynů můžete ze stránek stáhnout rovněž a to [zde](#).

Zodpovídá: Arnošt Raab
Vytvořeno / změněno: 20.7.2007 / 20.7.2007

Kontext
Umístění: [Složky dokumentů](#) > [Novinky](#) > [Články](#)
[Zobrazit vzhledávající formulář](#)

znojmo

2. průvodní dopis majiteli provozovny

Město Znojmo, Obroková 10/12, 669 02 a Městský úřad Znojmo,
Odbor památkové péče, nám. Armády 8, 669 02

~~Antonín Sklenář~~, Horní Česká č.p. 233/10, 66902 Znojmo

~~Ivana Sklenářová~~, Horní Česká č.p. 233/10, 66902 Znojmo

vyřizuje: Bc.T.Bílek, tel: 515216575 (515216432) dne:

15 -02- 2008

č.j.:

MUZNP00B490P



Vážený pane (paní), jako majiteli nebo spolumajiteli nemovitosti stojící v památkové rezervaci Znojmo na ulici **Horní Česká č.p. 233/10, 66902 Znojmo, parcela č.291** Vám sdělujeme, že Městský úřad Znojmo, v rámci plnění svých povinností vyplývajících z § 29 odst. 2 písm. g) a h) zákona 20/1987, o památkové péči a **Město Znojmo na základě § 30odst. 1 téhož zákona a § 85 písm. c) zákona č. 128/2000, o obcích**, shledali, že stavební úpravy na této nemovitosti nesplňují podmínky dané:

- Výnos ministerstva kultury České socialistické republiky č. 16 417/87-VI/1 ze dne 21. prosince 1987 o prohlášení historických jader měst Kutné Hory,...., **Znojma**,... za památkové rezervace.¹⁾
- § 14 zákona 20/1987Sb., o státní památkové péči. ²⁾
- Pokyny pro stavební činnosti, označování budov, umístování reklamních, informačních a propagačních zařízení a dalšího mobiliáře na území památkové rezervace Znojmo, schválené zasedáním zastupitelstva města Znojma dne 11.12. 2008.³⁾

Na výše uvedené nemovitosti jsou provedené tyto stavební úpravy vyznačené na přiložené fotografii:

1) Reklamní poutače, markýza

Stavební úpravy **nejsou materiálem i vzhledem v souladu** s historickým prostředím památkové rezervace, proto je nutné je **odstranit** (toto se týká i střešní krytiny a dvorního traktu budovy, pokud jsou v rozporu s výše uvedenými právními normami).

Na nové stavební úpravy je nutné podat žádost o vydání závazného stanoviska nebo rozhodnutí na Odbor památkové péče městského úřadu Znojmo. Žádost musí být v souladu s § 14 zákona 20/1987Sb., o státní památkové péči.

Pokud tak učiníte do 30.6. 2008 nebude proti Vám zahájeno řízení o porušení povinnosti stanovené zákonem č. 20/1987 Sb., o památkové péči a máte možnost, na tyto úpravy, požádat Město Znojmo o poskytnutí dotace z Fondu revitalizace MPR města Znojma.

Křivánková

Ing. Alena Křivánková
vedoucí Odboru památkové péče

MĚSTSKÝ ÚŘAD
ZNOJMO
ODBOR PAMÁTKOVÉ PÉČE

znojmo

2. fotografie s vyznačeným pochybením

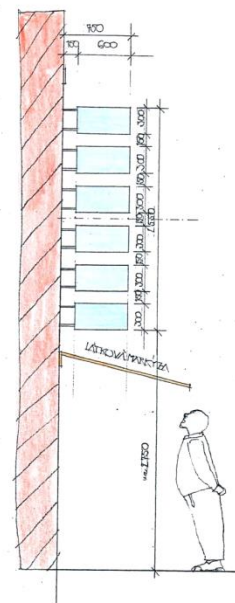


3. grafický návrh



Horní Česká 233/10, 669 02 Znojmo návrh reklamních poutačů		A - PROJEKT s.r.o. DVOŘÁKOVA 21 669 02 ZNOJMO Tel.: 515 261840(-4) Fax: E: a@proj DIČ: CZ45475725-160-45-47 e-mail: a-projekt@volny.cz
Antonín Sklenář, Horní Česká č.p. 233/10, 669 02 Znojmo Ivana Sklenářová, Horní Česká č.p. 233/10, 669 02 Znojmo		VÝKRES Č. 1
AKCE:	Návrh reklamních poutačů na domě Horní Česká 233/10, 669 02 Znojmo	
PROJEKTANT:	Ing.arch. Josef Kolman, Znojemská 321, Dobšice 671 82	
ORTOGONÁLNÍ POHLED NA DŮM S REKLAMNÍMI POUTAČI		MĚR. 1 : 50

3. grafický návrh



Kolman

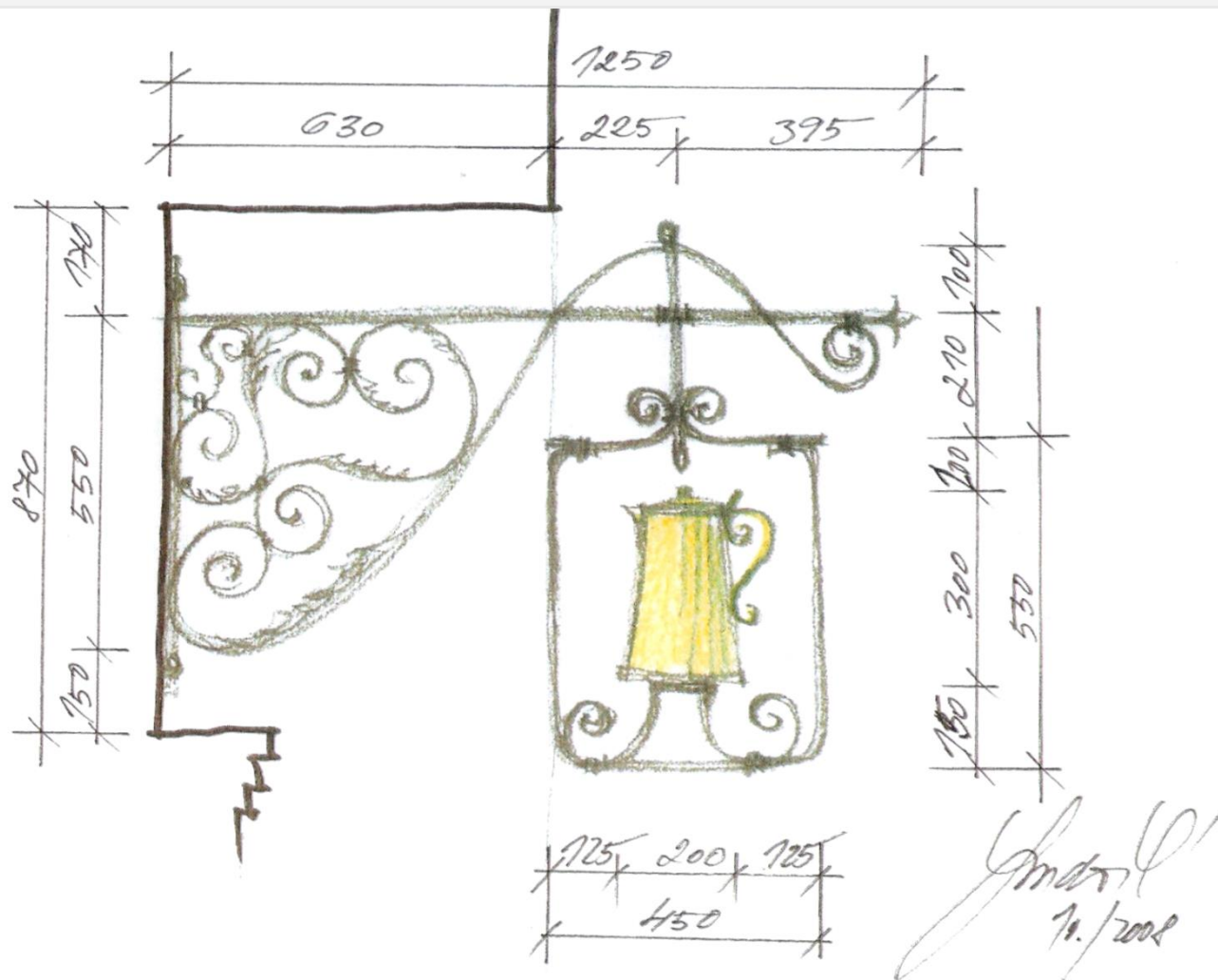
<p>Horní Česká 233/10, 669 02 Znojmo návrh reklamních poutačů</p>		<p>A - PROJEKT s.r.o. -1- DVORÁKOVA 21 669 02 ZNOJMO 2 Tel.: 515 261540(-4) Fax: 515 221351 DIČ: CZ45475725, IČO: 45 47 57 25 e-mail: a-projekt@volný.cz</p>
<p>Antonín Sklenář, Horní Česká č.p. 233/10, 669 02 Znojmo Ivana Sklenářová, Horní Česká č.p. 233/10, 669 02 Znojmo</p>		
AKCE:	<p>Návrh reklamních poutačů na domě Horní Česká 233/10, 669 02 Znojmo</p>	VÝKRES Č. 2
PROJEKTANT:	<p>Ing.arch. Josef Kolman, Znojemská 321, Dobšice 671 82</p>	
<p>BOČNÍ POHLED NA SKLENĚNÉ DESKY S REKLAMNÍMI POUTAČI</p>		MĚR. 1 : 50



4. realizace



VÝVĚSNÍ ŠTÍT - návrh



VÝVĚSNÍ ŠTÍT - realizace



VÝVĚSNÍ ŠTÍTY



VÝVĚSNÍ ŠTÍTY



VÝVĚSNÍ ŠTÍTY



BANNER



BANNERY



REKLAMNÍ CEDULE



FIREMNÍ OZNAČENÍ - nápisy



Raiffeisenbank

Pivnice U Šneka

FIREMNÍ OZNAČENÍ - nápisy



SVĚTELNÉ OZNAČENÍ



znojmo

FIREMNÍ OZNAČENÍ – správná realizace



FIREMNÍ OZNAČENÍ správná realizace



původní
logo



znojmo

FIREMNÍ OZNAČENÍ – správná realizace



FIREMNÍ OZNAČENÍ –správná realizace



PŘENOSNÉ REKLAMNÍ ZAŘÍZENÍ - tzv. áčko



PŘENOSNÉ REKLAMNÍ ZAŘÍZENÍ – tzv. áčko



Pokyny pro stavební činnosti, označování budov, umístování reklamních, informačních a propagačních zařízení a dalšího mobiliáře na území Městské památkové rezervace Znojmo (účinnost od 1.10.2017, aktualizace Pokynů z roku 2007)



MĚSTO ZNOJMO

POKYNY

PRO STAVEBNÍ ČINNOSTI, OZNAČOVÁNÍ
BUDOV, UMÍSTOVÁNÍ REKLAMNÍCH,
INFORMAČNÍCH A PROPAGAČNÍCH ZAŘÍZENÍ
A DALŠÍHO MOBILIÁŘE NA ÚZEMÍ
MĚSTSKÉ PAMÁTKOVÉ REZERVACE ZNOJMO



znojmo

POKYNY - NOVINKY:

- **BANNER** (svislá výstrč)
 - materiál (textil, pogumovaná perforovaná textilie)
- **NASVĚTLENÍ OZNAČENÍ BUDOV**
 - firemní nápisy podsvětleny (prosvětlení není povoleno)
 - vývěsní štíty a bannery nasvětleny LED pásky (použití reflektorů není povoleno)
 - označení provozovny osvětleno pouze během provozní doby
- **POLEPY**
 - instalace barevných polepů vnějších i vnitřních ploch výplní otvorů fasád **není povolena**
 - výjimku tvoří - polepy v nadsvětlicích výkladců
 - polepy imitující pískované sklo





Původní polepy výkladce



Nové polepy výkladce
imitace pískovaného skla

POLEPY

správná realizace

původní



POLEPY správná realizace



POLEPY - správná realizace





DĚKUJI ZA POZORNOST



Ing. arch. Iveta LUDVÍKOVÁ , městská architektka, Znojmo

znojmo